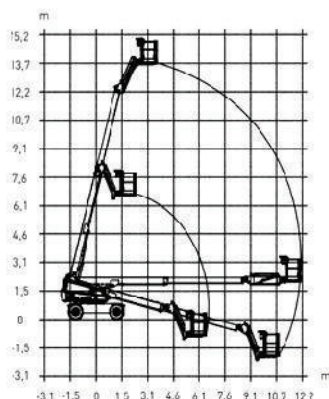




Teleskopbühne Diesel, Allrad / AH: 15,80 m

Spezifikationen	SJ 45T
Arbeitshöhe	15,8 m
Plattformhöhe	13,8 m
Seitliche Reichweite	12,1 m
Plattformgröße	0,91 x 1,83 m
Gesamtbreite	2,3 m
Heckausladung	0,9 m
Gesamthöhe (eingefahren)	2,4 m
Gesamtlänge (eingefahren)	8,8 m
Radstand	2,4 m
Bodenfreiheit	0,3 m
Drehbereich der Plattform	180°
Korbarmlänge	1,5 m
Bewegungsradius des Korbarms +/-	63° / 66°
Gewicht	7552 kg
Steigfähigkeit - Allradantrieb	45%
Wenderadius (innen) - Allradantrieb	2,1 m
Wenderadius (außen) - Allradantrieb	5,0 m
Pendelachse	0,2 m
Fahrgeschwindigkeit (eingefahren)	7,2 km/h
Fahrgeschwindigkeit (ausgefahren)	0,8 km/h
Tragfähigkeit	227 kg
Maximal zulässige Personenzahl	2



SJ 45T REICHWEITENDIAGRAMM

STANDARDAUSSTATTUNG

- Fahrbar in voller Höhe
- Allradachs Antrieb
- No-Spin-Differential und Differentialsperre in der Vorderachse
- Pendelachse
- Federbelastete, hydraulisch lösbare Lamellenbremsen (SAHR) auf der Hinterachse
- 35,8 kW Dieselmotor von Deutz
- Ausschwenkbarer Motorblock
- Hochklappbare Glasfaserverkleidung
- 360° endlos Drehkrandrehung
- Richtungsüberwachung der Fahr- und Lenkfunktion
- Proportionalsteuerung
- Steuerung auf Relaisbasis
- Farbcodierte und nummerierte Kabel
- Steigfähigkeit 45%
- Schaumgefüllte Geländereifen 12 x 16,5
- Verkabelung für Wechselstromanschluss auf der Plattform
- Kippalarm mit Abschaltung der Fahrfunktion
- Bewegungsalarm
- Überlastsensoren
- Signalthorn
- Plattformgeländer in Moculbauweise
- Selbstschließende Plattformschwingtür
- Seilbefestigungspunkte
- Transport-/Liftösen

OPTIONEN†

- Generator 3,5 kW (Hydraulikölkühler eingeschlossen)
- Kaltstartausrüstung (nur bei Dieselausführung)
- Dieselwäscher
- Hydraulikölkühler
- Blinklicht
- Arbeitsscheinwerfer auf Plattform
- Druckluftleitung zur Plattform (1/2 Zoll)
- Zweiradantrieb
- Materialhalter für Platten

† Tragfähigkeit und Gewicht der Maschine kann sich durch Zusatzoptionen ändern