



Teleskopbühne Diesel, Allrad / AH: 22,10 m

Spezifikationen	SJ 66T
Arbeitshöhe	22,1 m
Plattformhöhe	20,1 m
Seitliche Reichweite	17,4 m
Plattformgröße	0,91 m x 1,83 m
Gesamtbreite	2,4 m
Heckausladung	1,2 m
Gesamthöhe (eingefahren)	2,6 m
Gesamtlänge (eingefahren)	10,3 m
Radstand	2,4 m
Bodenfreiheit	0,4 m
Drehbereich der Plattform	180°
Korbarmlänge	1,5 m
Bewegungsradius des Korbarms +/-	63° / 66°
Gewicht	13110 kg
Steigfähigkeit - Allradantrieb	50%
Wenderadius (innen) - Allradantrieb	2,8 m
Wenderadius (außen) - Allradantrieb	5,1 m
Pendelachse	0,3 m
Fahrgeschwindigkeit (eingefahren)	7,2 km/h
Fahrgeschwindigkeit (ausgefahren)	0,8 km/h
Tragfähigkeit	227 kg
Maximal zulässige Personenzahl	2

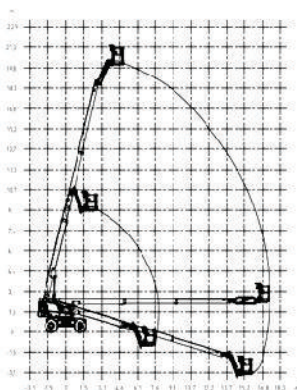
STANDARD AUSSTATTUNG

- Fahrbar in voller Höhe
- Allradantrieb
- No-Spin-Differential auf der Hinterachse und Differentialsperre in der Vorderachse
- Pendelachse
- Federbelastete, hydraulisch lösbare Lamellenbremsen (SAHR) auf Vorder- und Hinterachse
- 48,5 kW Dieselmotor von Deutz
- Ausschwenkbarer Motorblock
- Hochklappbare Glasfaserverkleidung
- 360° endlos Drehkrandrehung
- Richtungsüberwachung der Fahr- und Lenkfunktion
- Proportionalsteuerung
- Steuerung auf Relaisbasis
- Farbcodierte und nummerierte Kabel
- Steigfähigkeit 50%
- Schaumgefüllte Geländereifen 15 x 19,5
- Verkabelung für Wechselstromanschluss auf der Plattform
- Kippalarm mit Abschaltung der Fahrfunktion
- Bewegungsalarm
- Überlastsensoren
- Signalthorn
- Plattformgeländer in Modulbauweise
- Selbstschließende Plattformschwingtür
- Seilbefestigungspunkte
- Transport-/Liftösen

OPTIONEN[†]

- Generator 3,5 kW (Hydraulikölkühler eingeschlossen)
- Kaltstartausrüstung
- Dieselwäscher
- Hydraulikölkühler
- Blinklicht
- Arbeitsscheinwerfer auf Plattform
- Druckluftleitung zur Plattform (1/2 Zoll)
- Zweiradantrieb
- Materialhalter für Platten

[†] Tragfähigkeit und Gewicht der Maschine kann sich durch Zusatzoptionen ändern



SJ 66T REICHWEITENDIAGRAMM